



bienvenue chez...

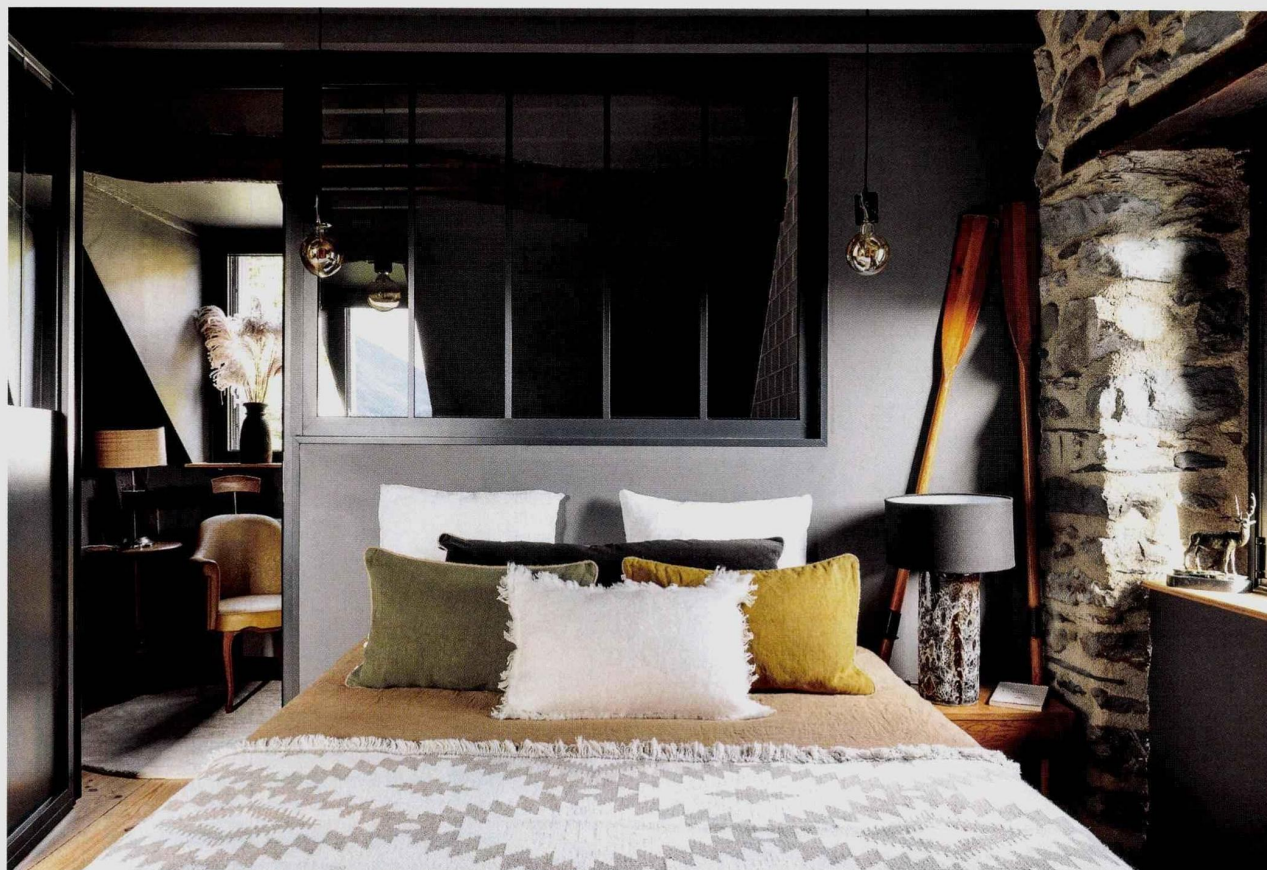
Il en a fait toute UNE MONTAGNE !

Avec cette ancienne ferme perchée à 600 m d'altitude, dans les vallées de Gavarnie, **Benoît** s'est surtout offert une vue panoramique à 180 degrés sur la chaîne des Pyrénées. Un charme authentique, un esprit montagne contemporaine pour une quiétude de vie en toute saison.

Par **Christine Pirot Hébras**
Photos **Frenchie Cristogatin**







En 2019, Benoît a acquis cette ancienne ferme et ses bâtiments agricoles, où il a installé son habitation et son activité de location de maisons de vacances sous le nom Les Granges Deth Pouey. Aidé de l'architecte Pierre Cassou, il a d'abord créé une extension, dont les vastes baies vitrées offrent un panorama hors norme. Elle accueille le salon d'hiver, parcouru d'une palette de verts et riche de nombreuses plantes, véritable trait d'union avec la nature. Afin d'optimiser l'espace, une redistribution des pièces s'est aussi imposée : la cuisine a ainsi quitté son couloir pour devenir spacieuse et fonctionnelle. Le bois omniprésent et les objets de déco chinés – luge et skis anciens, vieilles cartes postales... – complètent l'esprit montagnard, chaleureux et authentique, cher à ce Pyrénéen d'adoption.

► Dans la suite parentale, une verrière fait le lien entre la partie nuit et la salle de bains. Linge de lit, plaid « Kilim », coussin en laine « Coupon », **Bed and Philosophy**. Le palier, aménagé comme un véritable coin salon, accueille un espace de travail. Fauteuils velours, **La Redoute Intérieurs**; tapis berbère marocain Zanafi.



► L'atmosphère intimiste se prolonge dans la salle de bains, traitée dans la même teinte gris bleu profond que la chambre. La montagne est encore une fois mise à l'honneur avec les cartes postales et vues anciennes, représentant les sites emblématiques de la région. Chaise tripode chinée chez **Mémé dans les Orties**, à Tarbes. Linge de bain, **Haomy**.